



## INFORMATIONS FINANCIÈRES

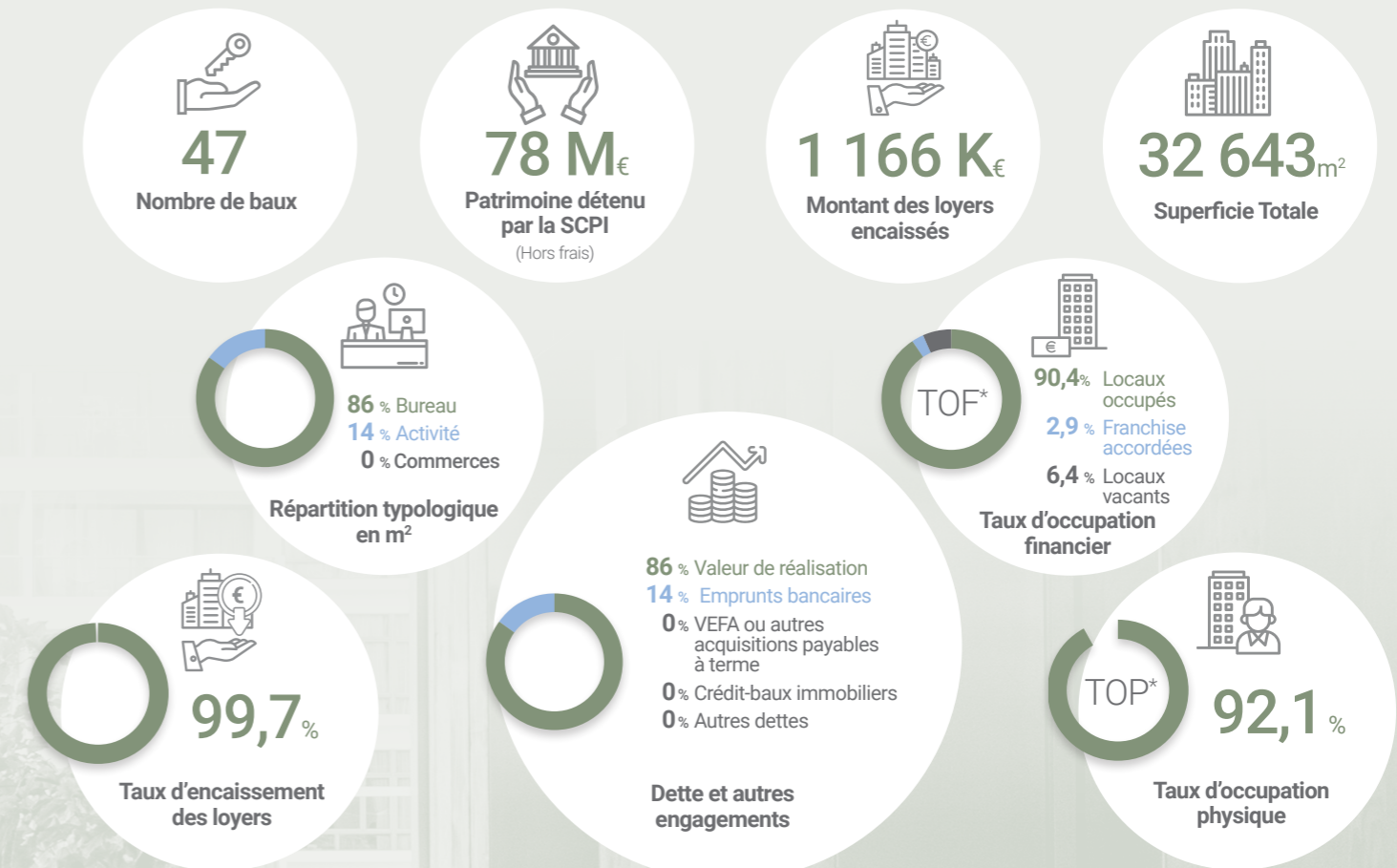
### MONTANTS UNITAIRES DISTRIBUÉS

	3 <sup>e</sup> trimestre 2022	4 <sup>e</sup> trimestre 2022	1 <sup>er</sup> trimestre 2023	2 <sup>e</sup> trimestre 2023
Revenus fonciers	15,00 €	15,00 €	15,00 €	15,00 €
Revenus financiers	0,00 €	0,00 €	0,00 €	0,00 €
Revenus distribués	15,00 €	15,00 €	15,00 €	15,00 €

### MARCHÉ DES PARTS

	3 <sup>e</sup> trimestre 2022	4 <sup>e</sup> trimestre 2022	1 <sup>er</sup> trimestre 2023	2 <sup>e</sup> trimestre 2023
Nombre de parts totales	39 609	56 272	62 369	70 441
Nouvelles parts créées	5 124	16 663	6 097	8 175
Parts retirées	0	0	0	103
Parts en attente de retrait	0	0	0	0
Capitalisation	47 530 800 €	67 526 400 €	74 842 800 €	84 529 200 €
Nombre d'associés	617	710	856	980

## INFORMATIONS LOCATIVES



Source MIDI 2i - Les indicateurs peuvent évoluer dans le temps. Le niveau d'occupation, d'endettement et d'encaissement des loyers peut varier à la hausse comme à la baisse. Ils ne sont pas garantis. Les performances passées ne préjugent pas des performances futures.  
\* voir glossaire page 4

## EN BREF

### DÉLAI DE JOUISSANCE

**1<sup>er</sup> jour du 5<sup>e</sup> mois**

Suivant la souscription et son règlement intégral

### VALEURS AU 31/12/2022 (par part)

Valeur de réalisation <sup>(1)</sup> **1 075,86 €**

Valeur de reconstitution <sup>(2)</sup> **1 250,14 €**

### PRIX DE SOUSCRIPTION

**1 200 €**  
souscription minimum de 5 parts pour tout nouvel associé

Valeur nominale **1 000 €**

Prime d'émission **200 €**  
Dont commission de souscription de 136,80 € TTC (114 € HT)

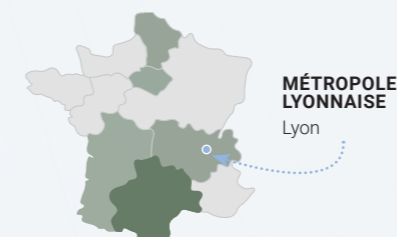
<sup>(1)</sup> La valeur de réalisation correspond à la somme de la valeur des immeubles et de la valeur nette des autres actifs de la SCPI.  
<sup>(2)</sup> La valeur de reconstitution correspond à la valeur de réalisation additionnée des frais et droits de reconstitution du patrimoine de la SCPI.

## ZOOM SUR

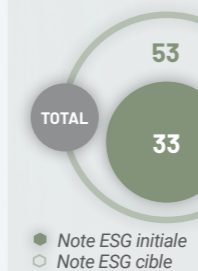
### ACQUISITION EN MAI 2023 : MINIPARC

Livré en 2020 et développant 2 137 m<sup>2</sup>, MINIPARC, Bâtiment 0 s'inscrit dans la stratégie de votre SCPI :

- en matière d'usage : les plateaux de bureaux desservent un atrium au centre de l'immeuble bénéficiant d'un éclairage zénithal et d'un patio au R+1. La situation locative traduit une mixité des usages mêlant activités de bureaux, restauration ainsi qu'une crèche.
- dans une démarche responsable : labellisé BREEAM Good.
- avec un emplacement d'exception : cœur de la Techlid, principal pôle tertiaire de l'ouest Lyonnais.



### NOTATION ESG :



### MINIPARC



Au 30/06/2023 aucune cession ni échange n'ont été réalisés sur la période pour le compte de la S.C.P.I.