



# Soprorente

SCPI À CAPITAL FIXE

DOCUMENT  
D'INFORMATION  
DU 3<sup>ÈME</sup> TRIMESTRE 2021

## LE MOT DE LA SOCIÉTÉ DE GESTION

Au 3<sup>ème</sup> trimestre 2021, Soprorente confirme sa résilience grâce à un patrimoine attractif et de qualité. L'actif situé à Paris 16<sup>ème</sup>, concerné par la sortie locative du trimestre est d'ores et déjà reloué à une société de réparation de matériel informatique, avec une prise d'effet du bail au 1<sup>er</sup> octobre (prise en compte au prochain trimestre). L'entrée locative concerne quant à elle Le Métroport à Villeneuve d'Ascq (59) et permet une consolidation de l'état locatif de ce bien. Ce dernier est d'ailleurs sous exclusivité en vue d'être cédé, tout comme 2 autres actifs de votre SCPI dans le cadre de la stratégie de rotation qualitative du patrimoine. Ces mouvements locatifs ainsi que la baisse des franchises contractuellement octroyées permettent au taux d'occupation ASPIM de progresser de près de 3 points entre le 2<sup>ème</sup> et le 3<sup>ème</sup> trimestre pour atteindre près de 90 %.

Afin de préserver le bon niveau de report à nouveau tout en optimisant la distribution, l'acompte du 3<sup>ème</sup> trimestre 2021 est identique à celui du trimestre précédent et s'établit à 3,60 € par part, dont 2,50 € par part provenant du stock de plus-values réalisées au fur et à mesure des arbitrages passés.



Crèche - 3, rue Édouard Vaillant - Puteaux (92)

## LES INDICATEURS CLÉS DU TRIMESTRE

### ACTUALITÉ IMMOBILIÈRE

	1	<b>ENTRÉE</b>	
		POUR UN TOTAL DE LOYERS ANNUALISÉS DE :	43 K€
		ET UNE SURFACE TOTALE DE :	358 m <sup>2</sup>

	1	<b>LIBÉRATION</b>	
		POUR UN TOTAL DE LOYERS ANNUALISÉS DE :	70 K€
		ET UNE SURFACE TOTALE DE :	103 m <sup>2</sup>

### TAUX D'OCCUPATION FINANCIER (TOF) \* 3T 2021 (JUIL. - SEPT. 2021)

<b>LOCAUX LOUÉS (TOF «BRUT»)</b>	<b>91,8 %</b>
● TOF «ASPIM»	89,7 %
● LOCAUX LOUÉS EN FRANCHISES DE LOYERS	2,1 %
LOCAUX VACANTS	8,2 %
● LOCAUX VACANTS EN TRAVAUX OU SOUS PROMESSE DE VENTE	0,0 %
● LOCAUX DISPONIBLES À LA LOCATION	8,2 %

	32	<b>IMMEUBLES À FIN DE TRIMESTRE</b>	
		VS. 30 JUIN 2021	=

\* Rappel : au 1<sup>er</sup> semestre 2021 (6 mois), le TOF «ASPIM» était de 88,6 % et le TOF «BRUT» de 90,7%.

### MARCHÉ DES PARTS

	<b>NOMBRE DE PARTS ÉCHANGÉES SUR LE TRIMESTRE</b>	1 132
--	---	-------

	<b>DERNIER PRIX D'EXÉCUTION AU 30/09/2021</b>	
	ACQUÉREUR	320,00 €/part
	VENDEUR	291,44 €/part

	<b>NOMBRE DE PARTS INSCRITES À LA VENTE AU 30/09/2021</b>	1 141
	(% DU NOMBRE TOTAL DE PARTS)	SOIT 0,47 %



Connectez-vous à votre espace associé pour suivre vos participations ou pour toute autre information :

[www.reim.bnpparibas.fr](http://www.reim.bnpparibas.fr)

## À L’AFFICHE CE TRIMESTRE

### Appel à candidatures au conseil de surveillance

3 postes de membres de conseil de surveillance sont à pourvoir lors de la prochaine assemblée générale annuelle.

Pour faire acte de candidature, conformément aux statuts, tout associé doit détenir au **minimum 50 parts** de la SCPI Sopronente. Les associés souhaitant présenter leur candidature sont invités à se rendre sur notre site internet et à compléter et **le dossier de candidature au conseil de surveillance**. Ces documents doivent être adressés **avant le 31 janvier 2022** soit (i) **par courrier recommandé** à l’adresse suivante (cachet de la poste faisant foi) : BNP Paribas REIM France – Service juridique – 167, quai de la Bataille de Stalingrad – 92867 Issy-les-Moulineaux Cedex soit (ii) **par email** (version numérisée desdits documents signés), via notre adresse dédiée : [candidature.scpi@realestate.bnpparibas](mailto:candidature.scpi@realestate.bnpparibas)

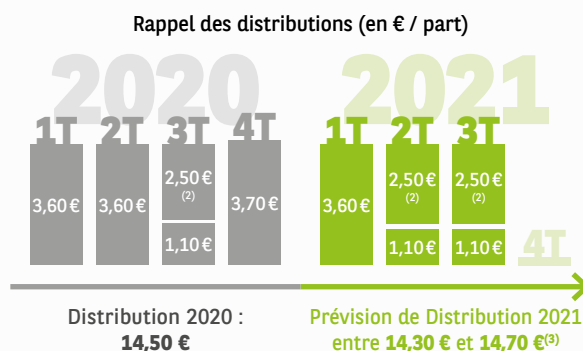
## DISTRIBUTION (POUR UNE PART DE PLEINE JOUISSANCE)

DATE DE PAIEMENT	25/10/2021
ACOMPTÉ DU 3 <sup>ÈME</sup> TRIMESTRE 2021, PAR PART	1,10 €
<i>Dont revenus de produits financiers</i>	-
<i>Dont revenus de valeurs mobilières</i>	-
<i>Prélèvements sociaux sur produits financiers et revenus de valeurs mobilières (17,2%)</i>	-
<i>Prélèvement obligatoire à la source sur produits financiers et revenus de valeurs mobilières (12,8%) à titre d’acompte sur l’IR<sup>(1)</sup></i>	-
DISTRIBUTION COMPLÉMENTAIRE PARTIELLE DU SOLDE NET DES +/- VALUES SUR CESSIONS D’IMMEUBLES <sup>(2)</sup>	2,50 €
TOTAL DISTRIBUTION DU 3 <sup>ÈME</sup> TRIMESTRE 2021, PAR PART	3,60 €

<sup>(1)</sup> Sauf cas de dispense justifié.

<sup>(2)</sup> Montants des plus-values versées dans les conditions décidées aux assemblées du 28 septembre 2020 et du 28 juin 2021.

<sup>(3)</sup> Les prévisions de dividende sont fondées sur la réalisation d’hypothèses de marché arrêtées par la société de gestion et ne constituent en aucun cas une promesse de distribution.



Restez connecté aux actualités et opportunités de BNP Paribas REIM France en vous abonnant à notre Newsletter trimestrielle, depuis notre site internet.

La SCPI ne garantit pas la revente de ses parts.

Les associés peuvent consulter le site internet de la société de gestion ([www.reim.bnpparibas.fr](http://www.reim.bnpparibas.fr)) ou appeler le 01 55 65 20 01 (« Relations Clients » de BNP Paribas REIM France).

**Sopronente, Société Civile de Placement Immobilier à capital fixe** - Visa de l’AMF à la note d’information : SCPI n°09-05 en date du 3 mars 2009 – Note d’information actualisée en mars 2021.

**BNP PARIBAS REIM FRANCE** - Société de gestion agréée par l’AMF sous le n° GP-07000031 en date du 1<sup>er</sup> juillet 2007 et du 15 avril 2014 au titre de la directive AIFM. Conformément à la réglementation en vigueur, la société de gestion dispose des fonds propres suffisants, y compris pour couvrir les risques éventuels de la mise en cause de sa responsabilité professionnelle. Les fonctions de gestion financière et/ou des risques assumées par la société de gestion et/ou les fonctions de garde et conservation des actifs de la SCPI assumées par le dépositaire n’ont pas été déléguées.

167, quai de la Bataille de Stalingrad, 92867 Issy-les-Moulineaux cedex

Téléphone : 01 55 65 20 01 (Relation clients) - Site web : [www.reim.bnpparibas.fr](http://www.reim.bnpparibas.fr) - Messagerie : [reim-bnpparibas@realestate.bnpparibas](mailto:reim-bnpparibas@realestate.bnpparibas)



**BNP PARIBAS**  
**REAL ESTATE**

L’immobilier d’un monde qui change